

Ananas



Material

Yarn and Colors, Must-Have: Pesto (85), Sunglow (13)
ByClaire, Sparkle Glam Gold (3)
Häkelnadel 2,5mm
Stopfnadel mit Spitze

Verwendete Abkürzungen

Lfm = Luftmasche

fM = feste Masche

Popcornmasche = 4 Stb in die selbe fM der Reihe, die unter der Lfm liegt. Es wird um die Lfm herum gehäkelt. Nach dem 4. Stb die Nadel aus der Schlaufe ziehen. Dann die Nadel von vorne nach hinten durch das zuerst gehäkelte Stb einstecken und die Schlaufe des 4. Stb wieder hinzunehmen auf die Nadel. Diese dann durch das 1. Stb ziehen. 1 Lfm.

Größe:

Die Ananas ist 11cm hoch und 6cm breit.

TIPP

Wollen Sie die Ananas zum Beispiel als Taschenanhänger häkeln, häkeln Sie dann die Anleitung noch einmal in einer Farbe und nähen Sie diese an die Rückseite der Ananas, oder schneiden Sie ein Stück Filz zu und nähen dieses auf die Rückseite.

Ananas

Häkelnadel 2,5mm verwenden. Die Ananas wird in Reihen gehäkelt. Nach jeder Reihe wird 1 Lfm gehäkelt und die Arbeit gewendet. Diese Wende-Lfm zählt als Masche nicht mit.

Anleitung Ananas

Reihe 1: Kette von 8 Lfm anschlagen, 7 fM auf die Lfm-Kette (7).

Reihe 2: 2 fM in die 1. und letzte fM. Die M, die dazwischen liegen, wie im Pixeldiagramm angegeben häkeln (9).

Reihe 3: 2 fM in die 1. und in die letzte fM. Dann nach dem Pixelschema häkeln. Die Popcornmaschen in Farbe Sunglow häkeln. Der Farbwechsel wird so gemacht: Die fM vor der Popcornmasche in Farbe Sunglow beenden. Dann den Faden in Farbe Sparkle hinter die Arbeit legen, so dass dieser umhäkelt wird. Die Popcornmasche mit Sunglow und dann Farbwechsel, indem die Lfm mit Sparkle gehäkelt wird (11).

Reihe 4 bis 18: Im Pixelschema weiterhäkeln. Bei Reihe 13, 17 und 18 die ersten und die letzten beiden fM zusammenhäkeln.

Reihe 19: Arbeit wenden. Dann um die ganze Ananas eine Runde fM häkeln. In die Ecken jeweils 1 Lfm zusätzlichen häkeln.

Reihe 20: 1 Runde Kettm um die Ananas häkeln. Abketten und Fäden vernähen.

Blätter

Es wird in Reihen gehäkelt. Nach jeder Reihe wird 1 Lfm gehäkelt und die Arbeit gewendet. Diese Lfm zählt als M nicht mit.

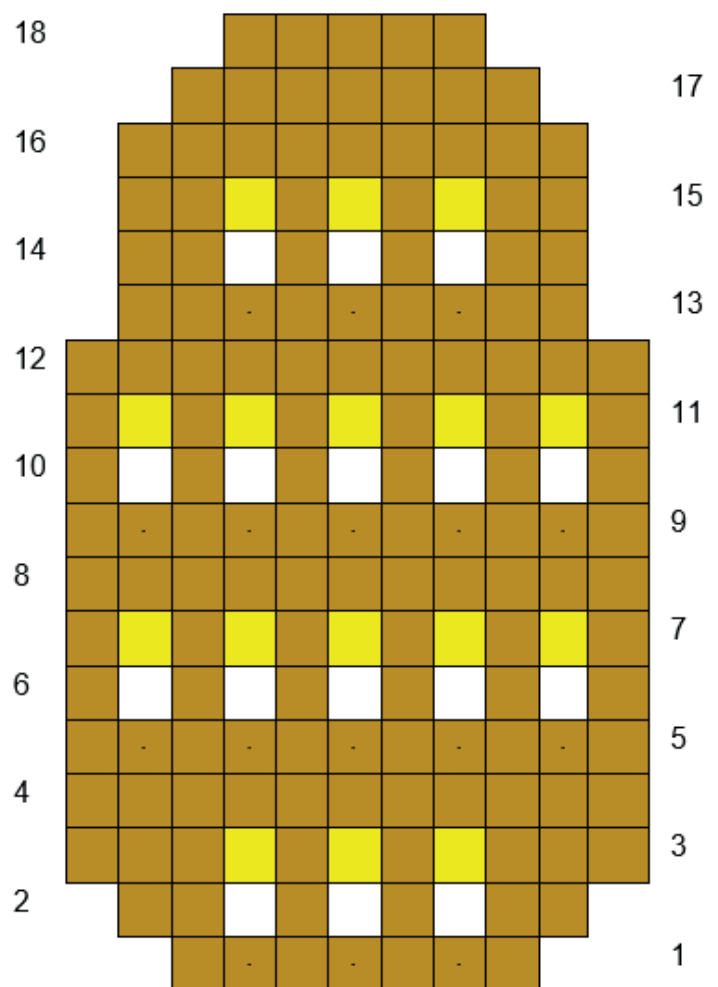
Reihe 1: Aus Farbe Pesto eine Lfm-Kette von 6 Lfm anschlagen. 5 fM auf die Lfmkette.

Reihe 2: 2 fM in die 1. und die letzte fM (7).

Reihe 3: *1 Lfm und auf der Lfm-Kette wie folgt zurückhäkeln: 1 Kettm, 2x 1 fM, 4x 1 hStb, 1 fM, 1 Kettm und mit 1 Kettm in die 1. fM festhäkeln. Dabei in das vordere Maschenglied einhäkeln, so dass auf der Rückseite ein offenes Maschenglied liegen bleibt*. 1 Kettm in das vordere Maschenglied der 2. und 3. fM. Dann *-* noch einmal wiederholen. Das Blatt mit 1 Kettm in das vordere Maschenglied der 3. fM beenden. Dan 1 Kettm in das vordere Maschenglied der 4. und 5. fM. *-* noch einmal wiederholen und das Blatt mit 1 Kettm in das vordere Maschenglied der 5. fM beenden. 1 Kettm in das vordere Maschenglied der 6. und 7. fM und *-* noch einmal wiederholen. Das Blatt mit 1 Kettm in das vordere Maschenglied der 7. fM beenden.

Reihe 4: 1 Lfm, Arbeit wenden. *-* von Reihe 3 in das 2., 4. und 6. offene Maschenglied der vorhergehenden Reihe wiederholen. In alle Schlaufen wird jeweils 1 Kettm gehäkelt. Abketten und Fäden vernähen.

Jetzt die Blätter auf der Oberseite der Ananas festnähen. Dabei die Kettm von Reihe 4 an der Oberseite der Kettm festnähen. Reihe 1 der Blätter liegt dan vor der Ananas.



Patroontekening ananas

■ fM

□ Lfm, 1 M auslassen

■ Popcorn, die fM in die Reihe, die unter der Lfm liegt, häkeln